

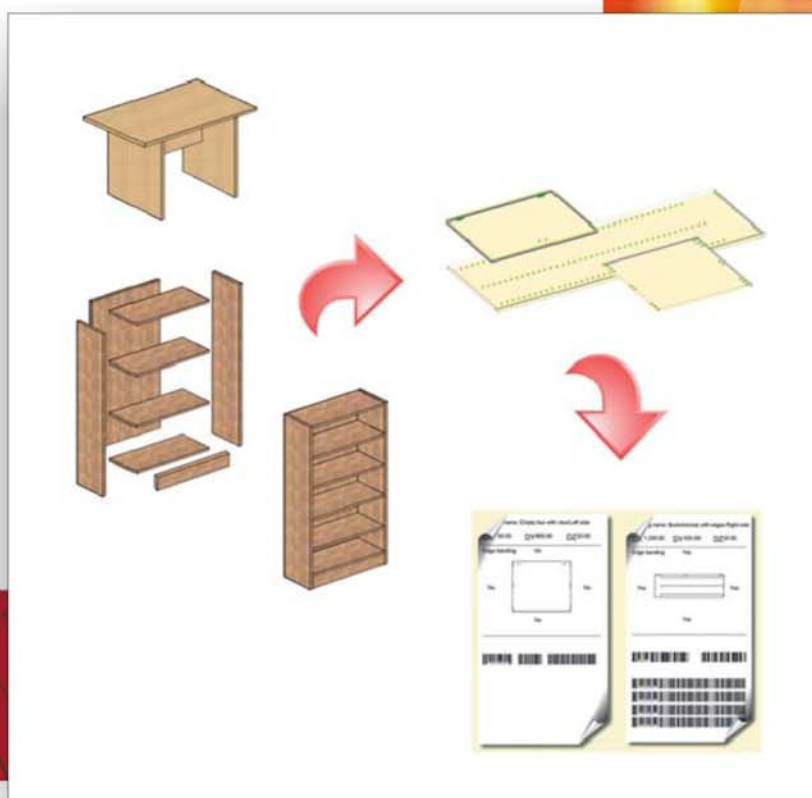


ITALIANO

ASPAN

MOBILE (cabinet)

MODULO OPZIONALE



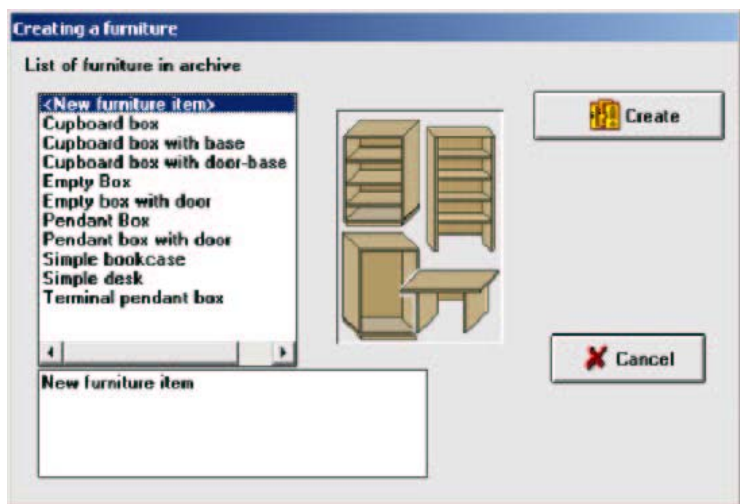
 **AutoSoftware**

Via Virgilio, 27 - 61121 Pesaro (PU)
Tel +39 0721 64135 - fax + 39 0721 33602

La gestione mobile consiste nella realizzazione di tutti i disegni, delle relative lavorazioni e dei programmi macchina necessari per ottenere un mobile completo a partire da pannelli grezzi.

MOBILE

La procedura si attiva mediante il menù **utilità->Mobile**



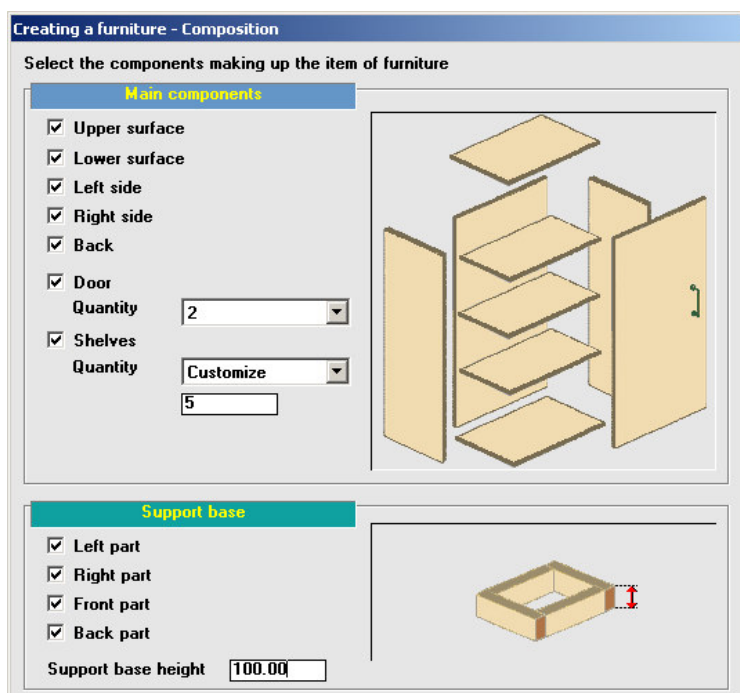
La procedura viene fornita con una **libreria di varie tipologie di mobili**: box vuoti, pensili con o senza antine, librerie, scrivanie e armadi.

L'utente può quindi scegliere tra i mobili forniti e, a partire da essi, creare il mobile con i suoi componenti secondo le proprie esigenze.

L'utente può generare nuovi tipi di mobile, a partire da quelli esistenti, ed il **mobile personalizzato** così ottenuto sarà aggiunto alla libreria dei mobili.

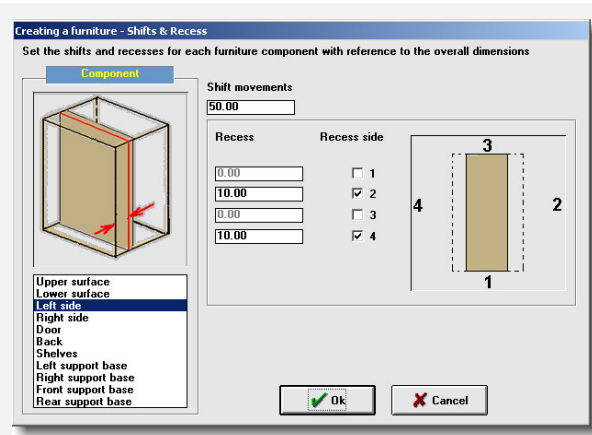
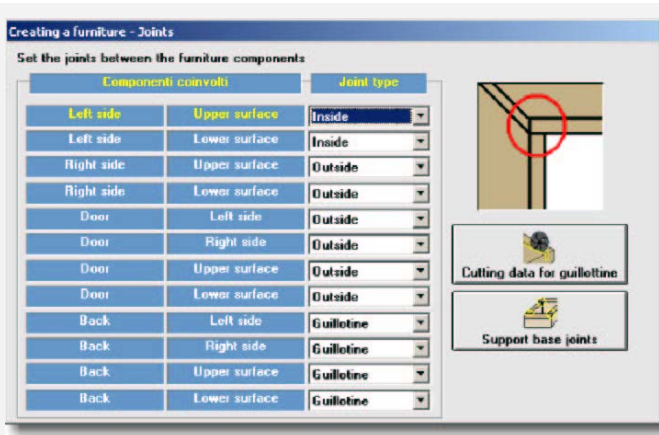
I mobili esistenti possono essere modificati in dimensioni e componenti.

Nel caso in cui il mobile scelto soddisfi le esigenze dell'utente, per **generare il mobile** è sufficiente inserire le sue dimensioni finali, per ottenere immediatamente i disegni dei singoli componenti, le loro lavorazioni (forature di giunzione, forature per gli scaffali, ecc...) e tutti i loro relativi programmi macchina ottimizzati.

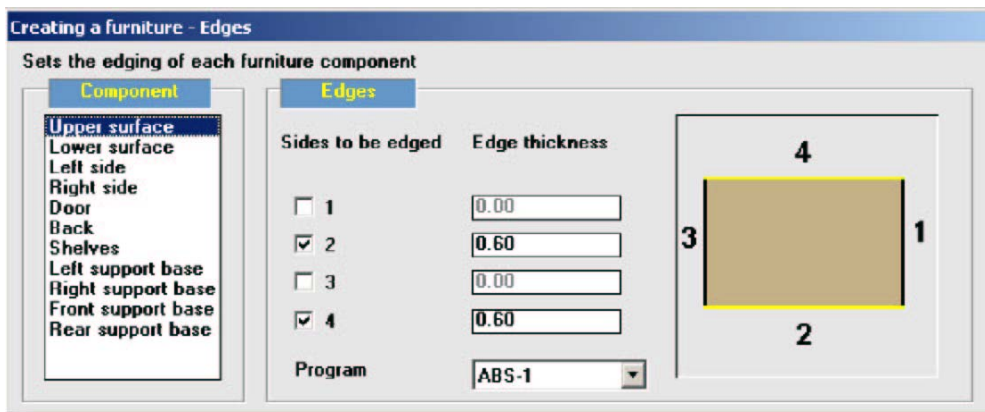


Per **creare un nuovo mobile** o per modificarne uno già esistente, l'utente viene guidato in tutte le varie fasi: dalla definizione di ciascun **componente** (ad esempio: piano superiore, fianco sinistro, antina, base di appoggio, ecc...) alla definizione delle **forature di giunzione**, passando anche attraverso la selezione dei lati che dovranno essere **bordati**.

La procedura permette di selezionare il **lato di apertura** della porta (o delle porte), con posizionamento automatico delle **cerniere** e delle **basette** occorrenti.

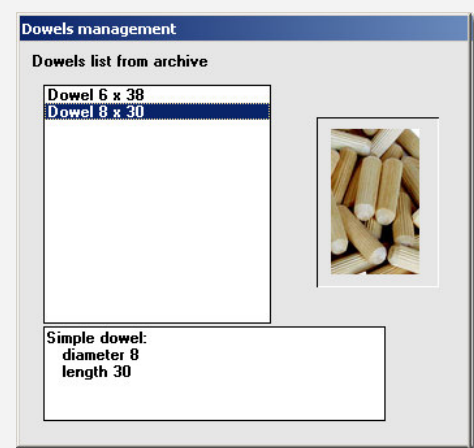
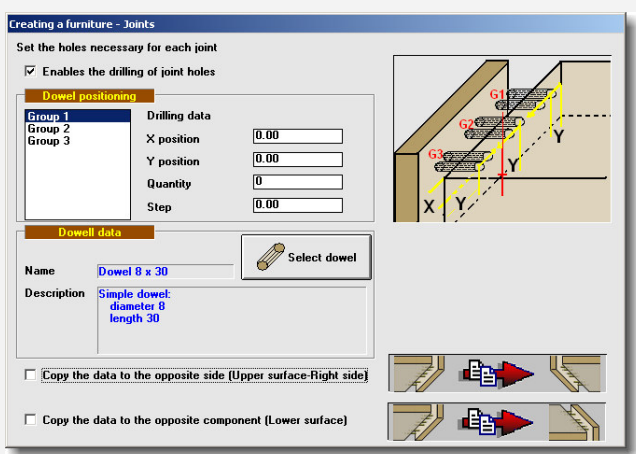


La procedura permette la selezione di differenti tipi di giunzione tra i vari componenti del mobile (**giunzioni indipendenti**) e permette di definire **spessore** differente tra ciascun componente, il loro reciproci **rientri** e **spostamenti**.

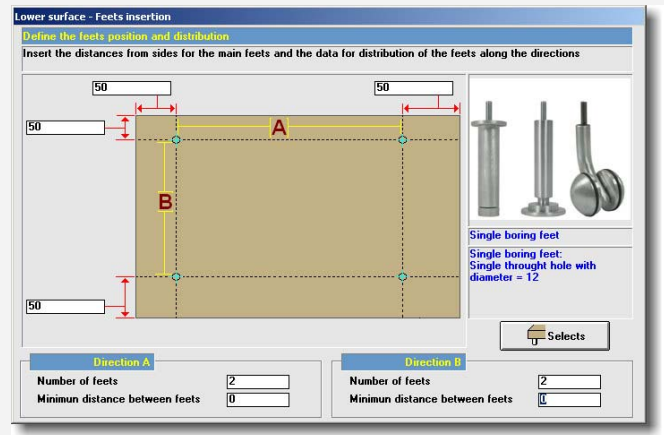
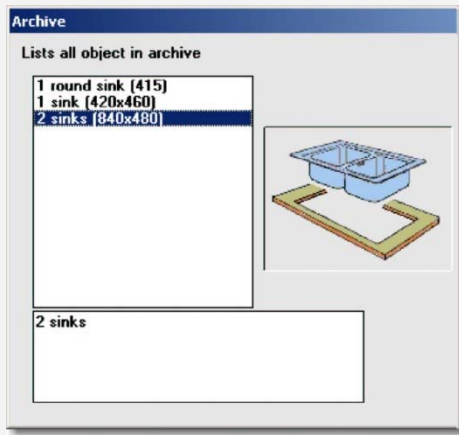


E' inoltre possibile selezionare, per ciascun componente, il **lato da bordare**, lo spessore del bordo ed il nome del part-program da eseguire sulla macchina bordatrice.

Per le **forature di giunzione** e per alcune lavorazioni dei singoli componenti, è possibile utilizzare direttamente i dati derivanti dalle ferramenta utilizzate: spine, cerniere, basette, piedini, lavelli, ecc....



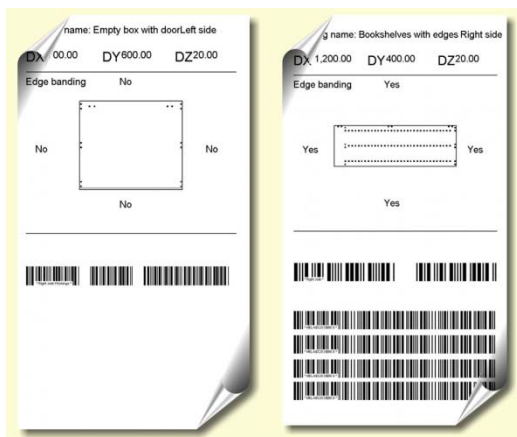
E' possibile definire le forature di giunzione, mediante la selezione della ferramenta da utilizzare con esse (attualmente solo con le spine).



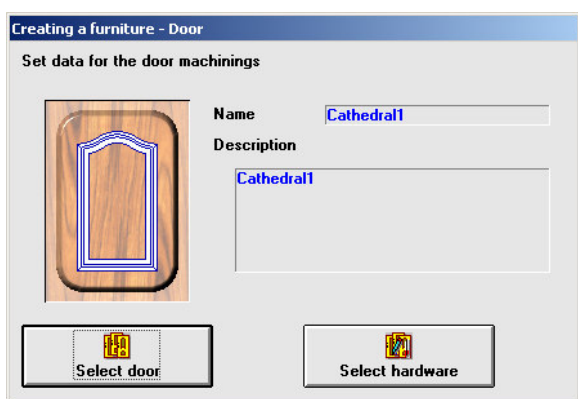
Si possono aggiungere alcune lavorazioni speciali ai vari componenti del mobile (il **foro per lavello** sul componente superiore, le **forature per i piedini** sul componente inferiore), e la **scontornatura** per ciascun componente.

I **programmi macchina** possono essere creati, per i componenti del mobile, in modi differenti: un unico part-program per scontornatura e foratura o due differenti part-program uno per scontornatura ed uno foratura. In ogni caso, verranno generati, se necessario per ogni componente, due differenti part-program uno per la faccia superiore ed uno per la faccia inferiore. Può essere impostata una **priorità** nella sequenza di lavorazione (scontornatura, foratura, bordatura) per ottimizzare il processo.

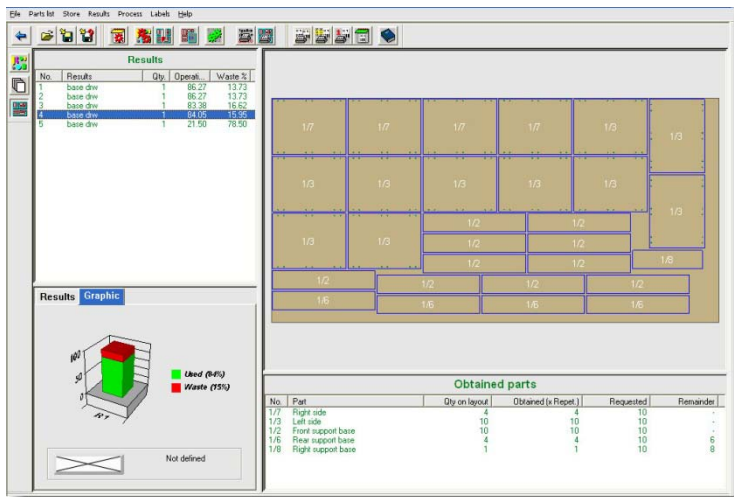
La procedura consente di generare i dati (nome del part-program ed altri parametri) per azionare una **bordatrice lineare**, i cui programmi macchina sono stati già caricati in macchina (non disponibile per tutte le macchine).



E' possibile stampare **etichette personalizzate**, una per ciascun componente del mobile: una etichetta contenente solo una singola lavorazione, o una etichetta con tutte le possibili lavorazioni.



Il modulo mobile può essere utilizzato assieme al **modulo opzionale porte (antine)**. In questo caso è possibile utilizzare come ante del mobile le porte (antine) scelte tra i modelli in quel modulo.

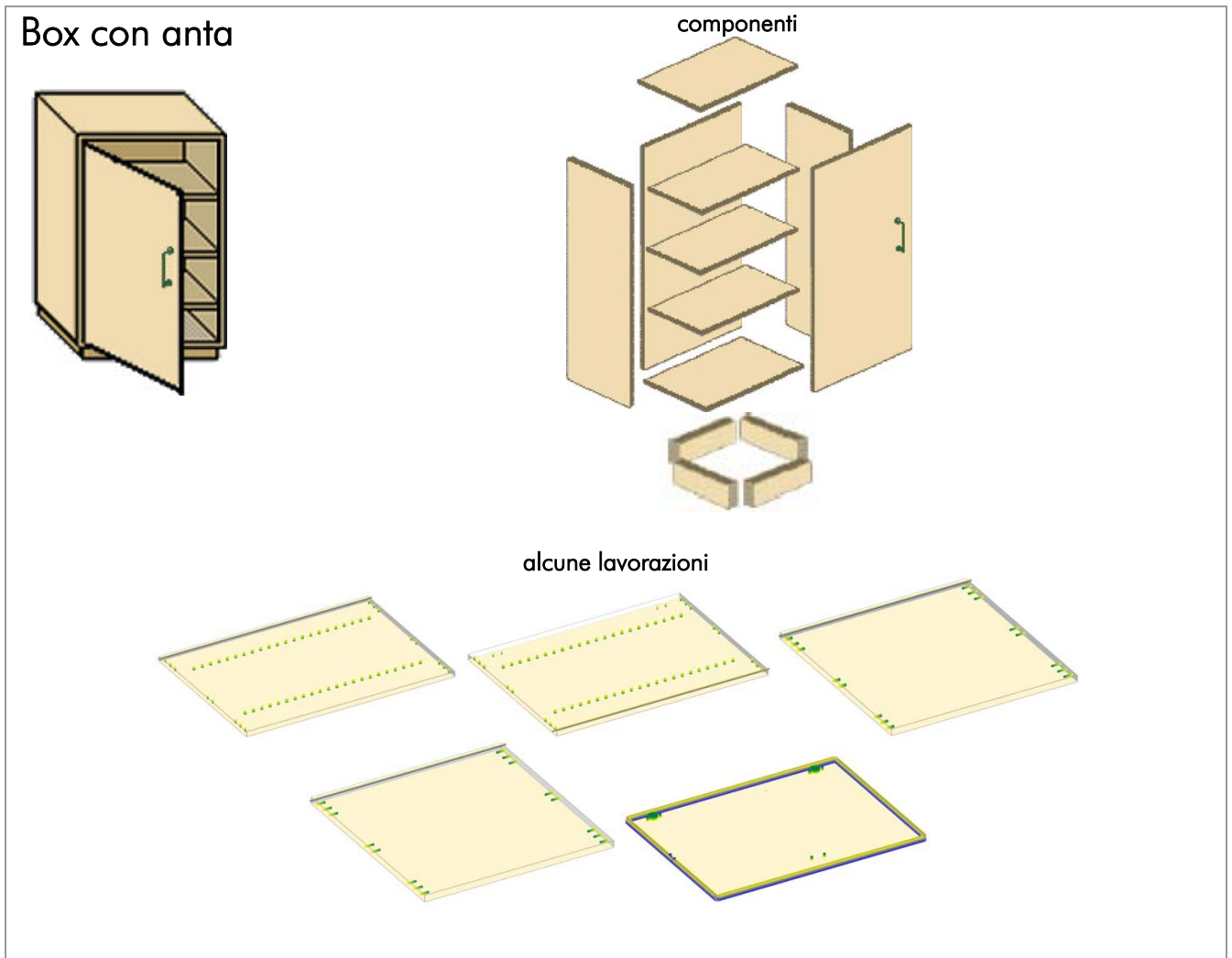


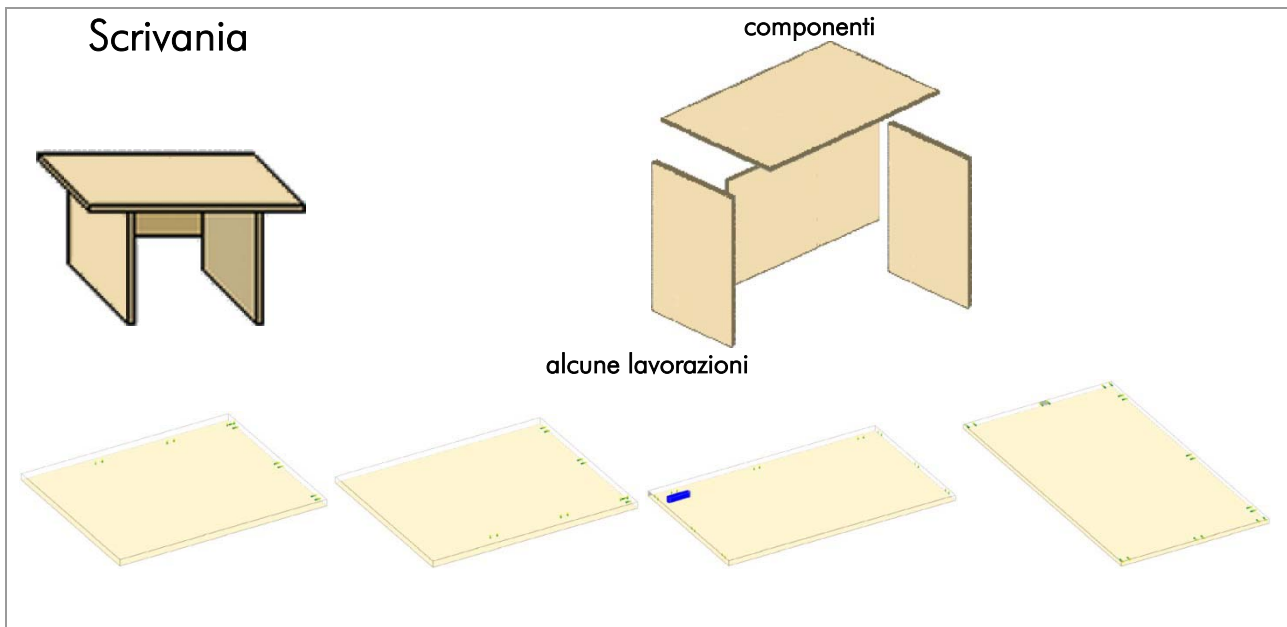
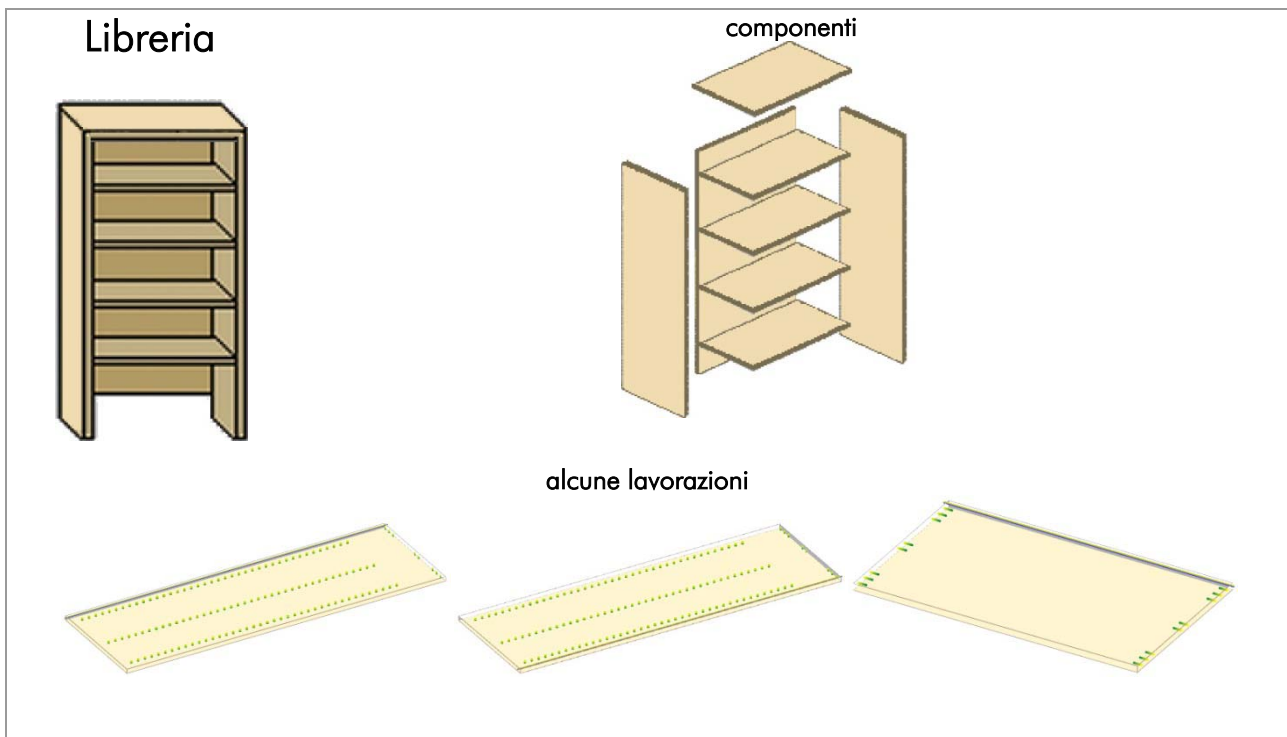
Il modulo mobile può anche essere utilizzato assieme al **modulo opzionale nesting**.

In questo caso è possibile l'ottimizzazione del piano macchina con tutti i componenti del mobile nelle quantità e delle dimensioni volute.

Inoltre è possibile selezionare, per ognuno dei componenti, alcune proprietà di ottimizzazione del nesting: venatura, priorità, materiale, ecc...

ESEMPI DI ALCUNI MOBILI (il mobile, i suoi componenti e le loro lavorazioni)





Ovviamente tutti i componenti dei mobili possono essere successivamente personalizzati con disegni, scritte ed altro, a piacere, utilizzando i comandi del **CAD**.